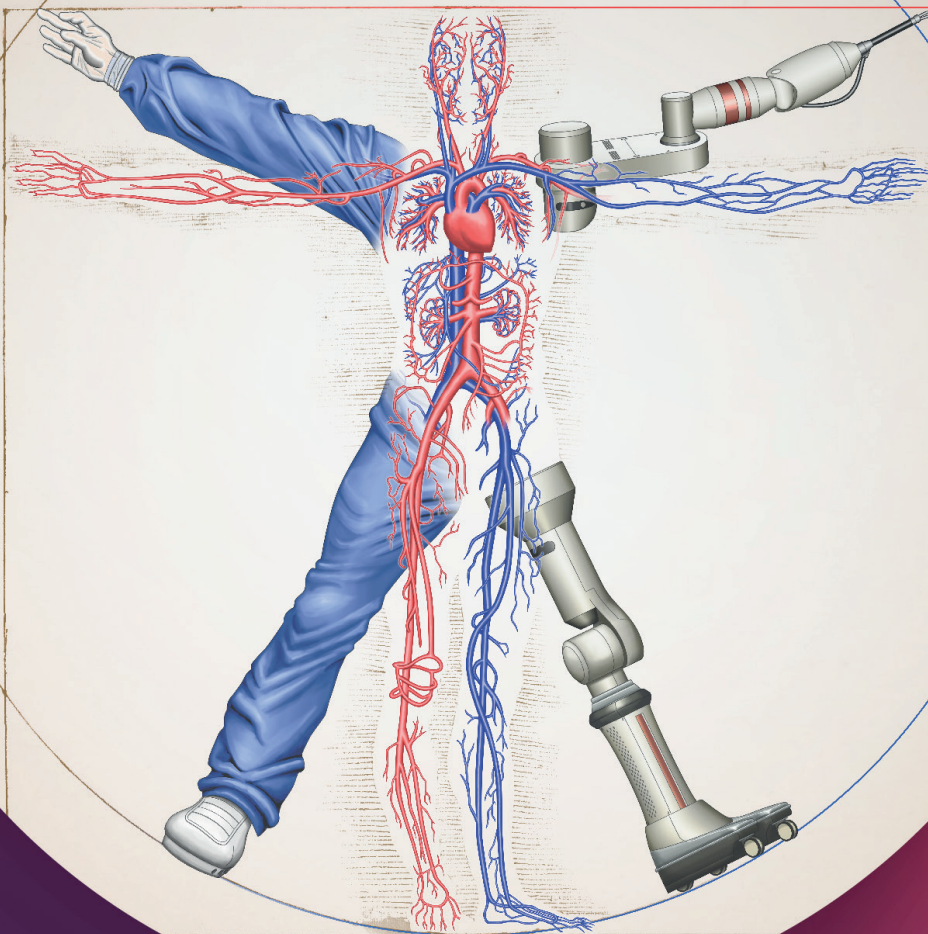


37^{ème} CONGRÈS

de la société de chirurgie vasculaire et
endovasculaire de langue française

**26 AU 29
JUN 2024**



**LE CORUM
MONTPELLIER**

PRÉSIDENT Pr. Yves ALIM

SCVE

**L'INNOVATION EN
CHIRURGIE VASCULAIRE**

Sessions plénières
Forum & ateliers
Exposition



BUREAU DE LA SCVE 2024

Président

Pr. Yves Alimi

Past Président

Dr. Philippe Nicolini

Secrétaire Général

Pr. Eric Steinmetz

Secrétaire Générale Adjointe

Dr. Laurence Destrieux

Trésorier

Pr. Fabien Thaveau

Membres



FUTURE EDITION

Président 2025

Pr. Jacques Chevalier



MEMBRES DU CONSEIL D'ADMINISTRATION 2024

MEMBRES ÉLUS

Pr. M. Bartoli

Dr. A. Bianchini

Dr. J-B. Bocquel

Dr. L. Casbas

Pr. R. Coscas

Dr. L. Destrieux

Pr. A. Duprey

Pr. Y. Goueffic

Dr. A. Hertault

Pr. E. Jean-Baptiste

Pr. F. Thaveau

Dr. B. Ktrez

Dr. T. Lemonnier

Dr. L. Matray

Pr. A. Millon

Dr. B. Nasr

Dr. M. Pecher

Dr. S. Penillon

Pr. E. Steinmetz

MEMBRES DE DROIT

Représentant Esvs

Dr. A. Hertault

Représentant Cfcv

Pr. X. Chaufour

Représentant Cnu

Pr. S. Haulon

Représentant Sncve

Dr. M. Sibé

Représentant Des Annales

Pr. O. Goëau-Brissonnière

Représentant Odpc

Pr. P. Feugier

Représentant Sicc

Dr. W. Azbabay

Représentant Cnp

Pr. J. Chevalier

Représentant Registre Datavasc

Dr. B. Kretz

Représentant des Membres étrangers

Pr. Ph. Kolh

ORATEURS & MODÉRATEURS

ALBERTINI Jean-Noël

ALBLOWI Abdulrahman

ALIMI Yves

ALKHANI Mohammed

ALSAC Jean-Marc

ARISCOT Matthieu

ARNOUX Louise

AZOULAY Alexandre

BAJUL Melinda

BAMDÉ Camil-Cassien

BARTOLI Michel

BATTISTELLA Lucas

BESUTTI Audrey

BLANCHO Julien

BONNET Marie

BOUFI Mourad

CANONGE Jennifer

CASTIER Yves

CHAPUY Alban

CHEVALIER Jacques

CHEVRIER Jocelyn

COATSALIOU Quentin

COCHENNEC Frédéric

CREPON Clémentine

DAHER Michel

DE BEAUFORT Louis-Marie

DE MASI JACQUIER Mariangela

DEFAY Arthur

DEFOUS Maxime

DELANNOY Pierre-Jules

DELLA SCHIAVA Nellie

DESTRIEUX Laurence

DEVEZE Eva

DEWAELE Sylvie

DIARD Antoine

DUPONT Cécile

DURAND Alexia

EJARGUE Meghann

EL HADHRI Saif

FAURE Elsa

FEUGIER Patrick

FONTAINE Killian

FRISCH Simon

GARCIA Julie

GARNIER Denis

GASTALDY Eva

GATINOT Aude

GAUDRY Marine

GHORAYEB Georges

GIOVANNETTI Maximilien

GOUEFFIC Yann

HERTAULT Adrien

HOSTALRICH Aurelien

HUPELIER Maribel

HURTADO Romain

HUVELLE Ugo

IFERGAN Gabriel

JEAN-BAPTISTE Elixene

JEANNEAU Clément

JERRARI Reda

JOHN Gwenaël

JURUS Christine

KHAYAT Nathanaël

KOUBAA Mohamed Ali

KRIEVINS Dainis

KUM Steven

LACQUEMANNE Jules

LAME Charles

LAREYRE Fabien

LE HOUEROU Thomas

LEBAZ-DUBOSQ Maxime

LEBOFFE Mélanie

LEMONNIER Thomas

LERISSON Erol

MAGNUS Louis

MAHMOUD Wael

MATRAY Lauranne

MAUREL Blandine

MESNARD Thomas

MIALHE Claude

MILLION Antoine

MOKHTARI Sara

MOURET Frédéric

NASSAR Alexandra

PALMIER Mickaël

PECHER Matthieu

PICHOT Olivier

PINELLI Virgile

PIQUET Jean

PITTALUGA Paul

RAUX Maxime

ROSSILLON Alexandre

ROUBY Anne-Florence

ROUER Martin

SADAGHIANLOO Nirvana

SADOUL Charles

SARRADON Pierre

SENEAUD Jean

SETTEMBRE Nicla

STEINMETZ Éric

THAVEAU Fabien

THINEY Pierre Olivier

TOUMA Joseph

VAKHITOV Damir

MERCREDI 26 JUIN

Synoptique

	SULLY 1	SULLY 2	RONDELET 1
08:00	CONSEIL D'ADMINISTRATION DE LA SCVE	-	-
13:00	-	DEJEUNER ASSIS	-
14:00	COMMISSION EN CHIRURGIE EXPÉRIMENTALE	-	-
15:00	COMITÉ VEINEUX	-	SESSION SICCV : « 4ÈME APRÈS-MIDI DES JEUNES »
16:30	COMITÉ MÉDICO-JURIDIQUE	-	-
17:00	CONSEIL D'ADMINISTRATION ET RÉUNION EXPERTS VASCURISQ	-	-
17:30	-	-	-
18:00	-	-	-
18:30	-	-	-
19:00	FIN DES SESSIONS		

Sessions scientifiques	Réunions
Ateliers	Symposia

JEUDI 27 JUIN

Synoptique

	AUDITORIUM	BARTHEZ 1	BARTHEZ 2	RONDELET 1	RONDELET 2	SULLY 1	SULLY 2	
08:00	FORUM TECHNIQUE	-	-	-	-	-	-	
09:00	-	-	-	-	-	RÉUNION DU CNU	-	
09:15	-	-	-	ATELIER ECHOGRAPHIE 1	-	-	-	
10:00	PAUSE CAFÉ	-	-	-	-	-	-	
10:30	SESSION SCIENTIFIQUE 1 PÉRIPHÉRIQUE	-	-	ATELIER ECHOGRAPHIE 2	-	-	-	
11:00	SESSION SCIENTIFIQUE 2 VEINES ET FAV	-	-	ATELIER ECHOGRAPHIE 3	-	-	-	
12:00	-	-	-	-	-	-	-	
13:30	DEJEUNER SUR LE HALL D'EXPOSITION					DÉJEUNER DÉBAT	-	
14:30	SESSION INDÉPENDANTE DE DPC thème « Prise en charge en 2024 des pathologies athéromateuses, anévrysmales et oblitérantes de l'aorte et des artères des membres inférieurs »	ATELIER DE RECANALISATION ENDOVASCULAIRE 1	ATELIER : TECHNIQUES ENDOVEINEUSES 1	ATELIER ECHOGRAPHIE 4	ATELIER SIMULATION AORTIQUE 1	-	ATELIER FAV 1 ET ARTÉRIEL OPEN SURGERY	
16:00	-	PAUSE CAFÉ					-	-
16:30	-	ATELIER DE RECANALISATION ENDOVASCULAIRE 2	ATELIER : TECHNIQUES ENDOVEINEUSES 2	ATELIER ECHOGRAPHIE 5	ATELIER SIMULATION AORTIQUE 2	-	ATELIER FAV 2 ET ARTÉRIEL OPEN SURGERY	
17:50	-	-	-	-	-	-	-	
18:00	-	-	-	-	-	-	-	
18:20	ASSEMBLÉE GÉNÉRALE DE LA SICCV	-	-	RÉUNION ARCHIV	-	RÉUNION DE L' AURC	-	
19:20	-	-	-	-	-	-	-	
19:30	FIN DES SESSIONS							

*L'inscription au congrès n'est pas obligatoire pour le DPC, accès réservé uniquement aux membres pré-inscrits auprès de l'ODPC CHIRVASC et sur mondpc.fr, munis d'un badge spécifique DPC.

VENDREDI 28 JUIN

Synoptique

	AUDITORIUM	BARTHEZ 1	BARTHEZ 2	RONDELET 1	RONDELET 2	SULLY 1	SULLY 2
08:00	SESSION SCIENTIFIQUE 3 : AORTE ET ARTÈRES DIGESTIVES, CHIRURGIE OUVERTE	-	-	-	-	-	-
09:30		DATAVASC ET CNP					
10:00	PAUSE CAFÉ SUR LE HALL D'EXPOSITION						
10:30	SESSION SCIENTIFIQUE 4 : INNOVATION & SIMULATION	ATELIER SYSTÈME DE FERMETURE PERCUTANÉE	ATELIER EMBOLISATION VASCULAIRES	ATELIER REVASCULARISATIONS ENDOVASCULAIRES PÉRIPHÉRIQUES	ATELIER ANGIOPLASTIE STENDING CAROTIDIEN	ATELIER DE STENDING VEINEUX	ATELIER
11:00							
12:00	AGE SCVE						
12:10	ASSEMBLÉES GÉNÉRALES SCVE SYNDICAT VASCURIQ SNCVE CNP	-	-	-	-	-	-
12:30							
13:10	DISCOURS DU PRÉSIDENT						
13:30	DÉJEUNER DÉBAT	DÉJEUNER SUR LE HALL D'EXPOSITION				SYMPOSIUM SATELLITE	
14:30	INNOVATIONS EN CHIRURGIE VASCULAIRE	ATELIER SYSTÈME DE FERMETURE PERCUTANÉE	ATELIER ANGIOPLASTIE STENDING CAROTIDIEN	ATELIER REVASCULARISATIONS ENDOARTERIELLES PÉRIPHÉRIQUES	ATELIERS IVUS	-	ATELIERS
16:15	PAUSE CAFÉ SUR LE HALL D'EXPOSITION						
16:45	SESSION SCIENTIFIQUE 5 : TSA ET AORTE THORACIQUE	-	-	-	-		ATELIERS
17:35						RÉUNION AVEC L'INDUSTRIE	
18:15							
18:20						AG COLLÈGE	
19:20	FIN DES SESSIONS						
20:30	DÎNER OFFICIEL						

SAMEDI 29 JUIN

Synoptique

	AUDITORIUM	BARTHEZ 1	BARTHEZ 2	RONDELET 1	RONDELET 2
08:30	SESSION SCIENTIFIQUE 6 : RAC	-	-	-	-
10:00	PAUSE CAFÉ SUR LE HALL D'EXPOSITION				
10:30	SESSION SCIENTIFIQUE 7 : F(EVAR)	ATELIER SENIORS & JUNIORS	ATELIER SENIORS & JUNIORS	ATELIER SENIORS & JUNIORS	ATELIER SENIORS & JUNIORS
12:00	DEJEUNER SUR LE HALL D'EXPOSITION				
12:30	DÉJEUNER DÉBAT				
13:30	VASCURISQ	-	-	-	-
15:30	FIN DU CONGRÈS				

- Sessions scientifiques
- Réunions
- Ateliers
- Symposia

RÉUNIONS

MERCREDI 26 JUIN

SALLE SULLY 1

08h00 Accueil café

08h00-13h00 Conseil d'Administration de la Société de Chirurgie Vasculaire et Endovasculaire de Langue Française (SCVE)

14h00-17h00 Commission en Chirurgie Expérimentale

17h00-19h00 Conseil d'Administration et réunion Experts VASCURISQ

SALLE SULLY 2

16h30-17h30 Comité Veineux

17h30-18h30 Comité médico-juridique

SALLE RONDELET 1

15h00-18h00 Session SICCV : «4ème après-midi des Jeunes»

JEUDI 27 JUIN

SALLE SULLY 1

09h00-10h30 Réunion du Conseil National des Universités (CNU)

18h00-19h30 Réunion Association Universitaire de Recherche Clinique (AURC)

SALLE RONDELET 1

18h00-19h30 Réunion de l'Association de Recherche en Chirurgie Vasculaire Libérale (ARCHIV)

AUTORIUM

14h30-15h30 **Session indépendante de DPC:** Prise en charge en 2024 des pathologies athéromateuses, anévrysmales et oblitérantes de l'aorte et des artères des membres inférieurs. L'inscription au congrès n'est pas obligatoire, accès réservé uniquement aux membres pré-inscrits auprès de l'ODPC CHIRVASC et sur mondpc.fr, munis d'un badge spécifique DPC.

18h20-19h20 **Assemblée Générale de la Société des Internes et Chefs de Clinique en Chirurgie vasculaire (SICCV)**

VENDREDI 28 JUIN

SALLE SULLY 1

17h35-18h05 Réunion avec l'industrie

18h20-19h30 AG Collège

JEUDI 27 JUIN

Sessions scientifiques

AUDITORIUM

08h00-10h00 Forum technique

Modérateurs :

08h00

10h00-10h30 Pause café - visite des stands sur le hall d'exposition

10h30-12h00 Session scientifique 1 : Périphérique

Modérateurs : Nellie Della Schiava, Yann Gouëffic, Lauranne Matray

- 10h30 «REGENT (REGistre national sur la Gestion ENdovasculaire du Trépied fémoral) : résultats et perspectives. [Maximilien Giovannetti](#)
- 10h35 Ponctions artérielles rétrogrades distales en pratique ambulatoire. [Maxime Raux](#)
- 10h40 Résultats à 3 ans du traitement par angioplastie aux ballons actifs de l'axe fémoropoplitée chez les patients issus du système national de données de santé français. [Maxime Dubosq-Lebaz](#)
- 10h45 État des lieux de la chirurgie artérielle ambulatoire en France et freins à son développement : le point de vue des praticiens. [Yann Gouëffic](#)
- 10h50 Perméabilité à 3 mois des artères distales ponctionnées lors des procédures SAFARI. [Arthur Defay](#)
- 10h55 Discussion

11h05-11h20 Symposium

- 11h20 Résultats de la tunnelisation par le trou obturateur des pontages ilii-fémoraux à court et moyen terme. [Jennifer Canonge](#)
- 11h25 Etude de la réactivité immunologique HLA du receveur après allogreffe veineuse préservée à froid (+2°C et + 8°C). [Elsa Faure](#)
- 11h29 Stent sur-ballon ou auto-extensible pour le stenting du trépied fémoral ? [Camil-Cassien Bamdé](#)
- 11h33 Efficacité et sécurité de la thrombectomie mécanique et de la thrombo-aspiration chez les patients souffrant d'ischémie aiguë de membre : revue systématique et méta-analyse. [Marie Bonnet](#)
- 11h37 La mise en place des proglides sous contrôle échographique semblent être une technique efficace. [Mickael Palmier](#)
- 11h41 L'endartériectomie poplitée pour les lésions athéromateuses de l'artère poplitée. [Mélanie Leboffe](#)
- 11h45 Résultats à 24 mois du traitement endovasculaire des lésions occlusives complexes de l'artère iliaque externe par l'endoprothèse Viabahn®. [Maribel Hupelier](#)
- 11h49 Discussion

12h00-13h30 Session scientifique 2 : Veines et FAV

Modérateurs : Jacques Chevalier, Matthieu Pecher, Nirvana Sadaghianloo

- 12h00 Thrombose Veineuse Profonde Fémoro-iliaque Aiguë : Résultats à Long Terme de la Thrombectomie Pharmaco-mécanique. [Sara Mokhtari](#)
- 12h05 Nouvelle technique de traitement des anévrismes poplités veineux en veine axillaire. Résultats à moyen et long terme. [Charles Sadoul](#)
- 12h10 Intérêt prédictif de la mesure du débit per-opératoire lors de la création des fistules artério-veineuses sur leur maturation. [Julien Blancho](#)
- 12h15 L'angioplastie écho-guidée de fistules artério-veineuses est-elle une alternative viable à la technique radio-guidée ? Retour d'expérience d'un centre à haut volume. [Alexandre Azoulay](#)
- 12h20 Caractérisation par imagerie par résonance magnétique des modifications physiopathologiques de la thrombose veineuse centrale dans un modèle porcin expérimental. [Louis Magnus](#)
- 12h25 Discussion

12h35-12h50 Symposium

- 12h50 Critères de sélection pour la préservation de la grande veine saphène selon les principes de la méthode ASVAL : étude à partir d'un registre clinique en pratique courante. [Paul Pittaluga](#)
- 12h55 Pontage en allogreffe veineuse en ligne entre l'artère radiale distale et la veine humérale proximale : une alternative innovante pour l'accès vasculaire à l'hémodialyse, résultats à moyen terme. [Ugo Huvelle](#)
- 13h00 Traiter efficacement la congestion pelvienne: le réseau qu'il vous faut ! [Lauranne Matray](#)
- 13h05 Abord vasculaire natif pour hémodialyse : la veine brachiale superficielle fait aussi bien que la veine basilique. [Alexia Durand](#)
- 13h10 Ablation thermique par vapeur d'eau pour traiter les varices non tronculaires. [Jules Lacquemanne](#)
- 13h14 Boucle prothétique artério-artérielle axillaire pour hémodialyse : Résultats d'une série de 13 cas. [Meghann Ejargue](#)
- 13h18 Discussion

13h30-14h30 Déjeuner et visite des stands sur le hall d'exposition

SULLY 1

13h30-14h30 Déjeuner débat : Ethique en chirurgie vasculaire

VENDREDI 28 JUIN

Sessions scientifiques

AUDITORIUM

08h00-09h30 Session scientifique 3 : Aorte et artères digestives, chirurgie ouverte

Modérateurs : Yves Castier, Adrien Hertault, Marine Gaudry

- 08h00 Développement de la chirurgie vasculaire mini-invasive laparoscopique robot assistée dans un centre tertiaire. [Gwenaël John](#)
- 08h04 Anévrismes aortiques infectieux. Résultats à court et moyen termes des différents traitements. Registre REPIA. [Simon Frisch](#)
- 08h08 Ischémie cœliaque : description d'une entité méconnue. [Melinda Bajul](#)
- 08h12 Résultats des thrombectomies chirurgicales dans les ischémies aiguës mésentériques artérielles d'origine embolique. [Charles Lame](#)
- 08h16 Résultats du traitement de l'évolution anévrysmale des dissections résiduelles par chirurgie hybride. [Saïf El Hadhri](#)
- 08h20 Étude anatomique des nerfs moteurs de la paroi abdominale. Optimisation des voies d'abord. [Abdulrahman Alblowi](#)
- 08h25 Le second-look systématique dans l'ischémie mésentérique aiguë est-il toujours légitime ? Une étude de cohorte prospective en Structure d'Urgences Vasculaires Intestinales. [Alexandra Nassar](#)
- 08h30 Comparaison des résultats de l'exclusion endovasculaire à la chirurgie ouverte dans le traitement des anévrismes aortiques infra, juxta et para-rénaux. [Clément Jeanneau](#)
- 08h35 Endartériectomie de l'aorte viscérale : résultats post opératoires et à long terme dans l'aire de la chirurgie aortique ouverte moderne. [Romain Hurtado](#)
- 08h40 Quelle qualité de vie après une chirurgie ouverte de l'aorte abdominale : une étude prospective. [Sylvie Dewaele](#)
- 08h45 Patch de péricarde bovin versus allogreffe artérielle cryopréservée dans le traitement des infections de l'aorte abdominale natives et prothétiques : une étude multicentrique comparative. [Lucas Battistella](#)
- 08h50 Endofuite IA : Conversion chirurgicale ou FEVAR, résultats d'une étude multicentrique. [Aurélien Hostalrich](#)
- 08h55 Discussion

09h14-09h29 Symposium

09:30-10:00 DATAVASC et CNP

10h00-10h30 Pause café - visite des stands sur le hall d'exposition

10h30-12h00 Session scientifique 4 : Innovation & Simulation

Modérateurs : Jean-Noël Albertini, Fabien Lareyre, Nicla Settembre

- 10h30 Utilisation de l'Intelligence Artificielle avec « deep learning » dans le suivi des endoprothèses aortique sous rénal. [Quentin Coatsaliou](#)
- 10h35 Fibres optiques: la fin des rayons X ? [Frédéric Cochennec](#)
- 10h40 Résultats d'une technique chirurgicale de traitement des plicatures de jambages des pontages aorto-fémoraux utilisant les anneaux de Vollmar. [Michel Daher](#)
- 10h45 Evaluation de la toxine botulique dans la prise en charge conservatrice du syndrome du défilé thoracobrachial neurologique. [Pierre-Olivier Thiney](#)
- 10h50 Etude prospective d'un programme mono-centrique de simulation multi et interdisciplinaire pour la prise en charge du choc hémorragique aorto-iliaque. [Patrick Feugier](#)
- 10h55 Discussion

11h05-11h20 Symposium

- 11h20 Évaluation de l'efficacité d'une modalité originale d'hémostase de ponctions artérielles percutanées avec une nouvelle compresse hémostatique. [Louise Arnoux](#)
- 11h25 Impact du programme de simulation Fundamental Technical Skills of EndoVascular Surgery sur la dextérité et le stress au cours des procédures. [Anne-Florence Rouby](#)
- 11h30 La thérapie digitale au service de l'AOMI : un atout médico-économique au cœur du virage ambulatoire. [Laurence Destrieux](#)
- 11h35 Conception et Validation d'un Revêtement Mimétique de l'Endothélium pour une Intégration Optimale des Dispositifs Endovasculaires. [Jean Senemaud](#)
- 11h39 L'holographie Interventionnelle ou l'application de la Réalité Augmentée à la Chirurgie Endovasculaire. [Claude Mialhe](#)
- 11h43 Analyse de la géométrie aortique après TEVAR : quels paramètres permettent de prédire de façon précoce une évolution défavorable. [Mariangela De Masi](#)
- 11h47 Discussion

12h00-13h00 Assemblées Générales SCVE / VASCURISQ / SNCVE, remise du prix «meilleur article d'un jeune auteur», remise des bourses

13H00-13h30 Discours du président

13h30-14h30 Déjeuner et visite des stands sur le hall d'exposition

13h45-14h30 Déjeuner débat : «Comment je peux développer une innovation en chirurgie vasculaire ?»

Modérateurs: Jean-Noël Albertini, Yves Alimi

- 13h45 Comment les SATT (Sociétés d'Accélération du Transfert de Technologie) finance les projets de recherche. [Wael Mahmoud](#)
- 13h51 Discussion
- 13h56 Rôle des incubateurs. [Maxime Defous](#)
- 14h02 Discussion
- 14h07 R&D, Prototypage, Tests : comment faire ? [Frédéric Mouret](#)
- 14h13 Discussion
- 14h18 Les critères de choix et le rôle de l'investisseur. [Cécile Dupont](#)
- 14h24 Discussion

14h30-16h00 Actualités : Innovation en chirurgie vasculaire

Modérateurs: Yves Alimi, Steven Kum, Frédéric Mouret

- 14h30 Le PQ bypass : pontage fem-pop avec trajet dans la veine fémorale. [Dainis Krievins](#)
- 14h36 Discussion
- 14h40 Limflow : artérialisation et dévalvulation de la veine tibiale postérieure. [Steven Kum](#)
- 14h46 Discussion
- 14h50 Pontage percutané. [Pierre Sarradon](#)
- 14h56 Discussion
- 15h00 Clampless 2 : anastomose artérielle latérale sans clampage, ni suture. [Yves Alimi](#)
- 15h06 Discussion
- 15h15 Election de la Start'up ou de l'équipe de recherche SCVE 2024 5 projets présentés

16h00-16h15 Symposium

16h15-16h45 Pause café - visite des stands sur le hall d'exposition

VENDREDI 28 JUIN

Sessions scientifiques

AUDITORIUM

16h45-18h15 Session scientifique 5 : TSA et aorte thoracique

Modérateurs : Thomas Lemonnier, Blandine Maurel, Jean Picquet

- 16h45 Résultats actuels des pontages carotidiens à partir d'une étude multicentrique : une alternative toujours valide.
[Audrey Besutti](#)
- 16h50 La chirurgie carotidienne française reste justifiée grâce à un taux de complications majeures extrêmement faible.
Actualisation du TCMM dans la chirurgie carotidienne en France. [Clémentine Crepon](#)
- 16h55 Résultats du traitement des sténoses carotides extracrâniennes par endartériectomie ou stenting en France
entre 2010 et 2019. [Eric Steinmetz](#)
- 17h00 Résultats à 5 ans de la technique STABILISE pour le traitement des dissections aortiques compliquées.
[Jean-Marc ALSAC](#)
- 17h05 Apport de l'ETO de contraste lors des procédures TEVAR pour dissections aortiques. [Louis-Marie De Beaufort](#)
- 17h10 Discussion

17h20-17h35 Symposium

- 17h35 Perméabilité de l'artère vertébrale après pontage ou transposition carotido-sous clavière réalisé pour
revascularisation avant couverture par endoprothèse aortique. [Aude Gatinot](#)
- 17h40 Pertinence du traitement des dissections aiguës de type B non compliquées en zone 0 et 1. [Joseph Touma](#)
- 17h45 Dissections aortiques aiguës de type B: traitement médical optimal ou traitement endovasculaire ?
[Alexandre Azoulay](#)
- 17h49 Impact de l'étiologie sur les résultats de la chirurgie endovasculaire de la crosse aortique. [Thomas Le Houerou](#)
- 17h53 Résultats postopératoires et à moyen terme des anévrismes de l'aorte thoracique descendante traités par
endoprothèse thoracique. [Thomas Mesnard](#)
- 17h57 La revascularisation préventive des troncs supra aortique lors du traitement des dissections de type A améliore
le pronostic neurologique de ces patients : résultats d'une prise en charge pluridisciplinaire dans un centre aorte.
[Alexandre Rossillon](#)
- 18h01 Discussion

SAMEDI 29 JUIN

Sessions scientifiques

AUDITORIUM

08h30-10h00 Session scientifique 6 : RAC

Modérateurs : Michel Bartoli, Laurence Destrieux, Fabien Thaveau

- 08h30 La voie trans-axillaire permet le traitement chirurgical d'une majorité de patients souffrant d'un syndrome du défilé thoraco-brachial. [Eva Deveze](#)
- 08h34 Résultats à court et moyen terme du stenting des artères rénales chez des patients opérés d'une dissection aortique aiguë de type B compliquée de malperfusion rénale. [Eva Gastaldy](#)
- 08h38 Résultats précoces de la chirurgie de résection de première côte pour le syndrome du défilé cervicothoracobrahial : voie axillaire versus voie susclaviculaire. [Mohammed Alkhani](#)
- 08h42 Sténoses de l'artère rénale du greffon: résultats à long terme du traitement endovasculaire. [Mohamed Ali Koubaa](#)
- 08h47 Prévention par une molécule anti-héparanase des atteintes systémiques et pulmonaires après clampage aortique supra-cœliaque chez le rat. [Georges Ghorayeb](#)
- 08h52 Résultats initiaux et aspects techniques du stenting retrograde de l'artère mésentérique supérieure: une étude multicentrique. [Nathanael Khayat](#)
- 08h57 Périmètre d'activité de la chirurgie vasculaire en France de 2018 à 2022. [Eric Steinmetz](#)
- 09h02 Prise en charge des complications hémorragiques après duodéno pancréatectomie céphalique : comparaison de l'embolisation versus stent couvert. [Pierre-Olivier Thiney](#)
- 09h07 Faisabilité et efficacité d'un programme de réhabilitation multimodal avant chirurgie ouverte d'AAA : une étude pilote. [Virgile Pinelli](#)
- 09h12 Mise en oeuvre du protocole RAC dans la chirurgie ouverte de l'aorte abdominale: Résultats d'une étude pilote monocentrique. [Julie Garcia](#)
- 09h17 Endovascular Preparation for Kidney Transplantation - EndoPreKIT. [Matthieu Arsicot](#)
- 09h22 Discussion

09h41-09h56 Symposium

10h00-10h30 Pause café - visite des stands sur le hall d'exposition

10h30-12h00 Session scientifique 7 : F(EVAR)

Modérateurs : Mourad Boufi, Denis Garnier, Antoine Millon

- 10h30 Evaluation de l'efficacité en conditions réelles d'utilisation des endoprothèses aortiques dans la prévention de rupture d'anévrismes de l'aorte abdominale sous-rénale (étude EFFEVAR). [Reda Jerrari](#)
- 10h35 Elaboration d'un protocole d'imagerie dynamique : Lecture « arterio-like » par angioscanner des endofuites post-EVAR. [Gabriel Ifergan](#)
- 10h40 Résultats comparatifs de deux endoprothèses branchées iliaques (EBI) dans le traitement endovasculaire des anévrismes iliaques et aorto-iliaques : Une étude de cohorte en population basée sur les données de l'assurance maladie française. [Elixène Jean-Baptiste](#)
- 10h45 Prédiction du risque d'endofuite de type IA par modélisation numérique pour aide au choix technique dans la prise en charge chirurgicale des anévrismes de l'aorte abdominale sous-rénale à collet court. [Killian Fontaine](#)
- 10h50 Lien entre le volume de produit de contraste iodé injecté durant une chirurgie vasculaire et la survenue d'une insuffisance rénale aiguë post opératoire. [Jocelyn Chevrier](#)
- 10h55 Discussion

11h05-11h20 Symposium

- 11h20 Analyse expérimentale de l'impact des EndoAnchor sur la structure textile des endoprothèses aortiques. [Damir Vakhitov](#)
- 11h24 Mécanismes de défaillances potentielles du dispositif Nellix. Une analyse d'explant. [Damir Vakhitov](#)
- 11h28 Résultats à court terme des endoprothèses sur mesure fenêtrées iliaques pour le traitement endoluminal de la pathologie anévrysmale aorto-iliaque. [Martin Rouer](#)
- 11h32 Résultats à long terme des endoprothèses fenêtrées pour le traitement des anévrismes de l'aorte abdominale juxta-rénale. [Alexandre Rossillon](#)
- 11h36 Facteurs prédictifs d'événements indésirables majeurs postopératoires après exclusion endovasculaire des anévrismes aortiques par endoprothèses fenêtrées et/ou branchées. [Erol Lerisson](#)
- 11h40 Réinterventions après endoprothèses fenêtrées et/ou branchées : Analyse descriptive d'une expérience bi-centrique. [Alban Chapuy](#)
- 11h44 Discussion

11h50-12h05 Symposium

12h30-13h30 Déjeuner et visite des stands sur le hall d'exposition

12h30-13h30 Déjeuner débat: session commune Société de Chirurgie Vasculaire-Société de Médecine Vasculaire : «Les collaborations opératoires Chirurghiens -Médecins vasculaires».



Modérateurs : Eric Steinmetz et Antoine Diard

- 12h30 Les yeux et les mains du binôme médico-chirurgical au quotidien jusqu'au bloc. [Pierre-Jules Delannoy](#), [Christine Jurus](#)
- 12h45 Discussion
- 13h00 Gestion échoguidée des abords vasculaires : un autre exemple de collaboration win-win du binôme med-chir vasc. [Antoine Diard](#), [Olivier Pichot](#)
- 13h15 Discussion

SYMPOSIA INDUSTRIELS

JEUDI 27 JUIN

AUDITORIUM





11:05 11:20	<p>SYMPOSUM CAPTIF</p>  <p>Atherectomie : voyage au centre de l'artère.</p>
12:35 12:50	<p>SYMPOSUM CAPTIF</p>  <p>Thrombectomie mécanique</p>

SALLE SULLY 1


13:30 14:30	SYMPOSUM SATELLITE
----------------	--------------------

VENDREDI 28 JUIN

AUDITORIUM



09:14 09:29	<p>SYMPOSUM CAPTIF</p> 
11:05 11:20	<p>SYMPOSUM CAPTIF</p>  <p>Actualités : Innovation en chirurgie vasculaire</p>
16:00 16:15	<p>SYMPOSUM CAPTIF</p> 
17:20 17:35	<p>SYMPOSUM CAPTIF</p> 

SALLE SULLY 1

16:30 17:30	<p>SYMPOSUM SATELLITE</p>  <p>Prise en charge du veineux profond</p>
----------------	--

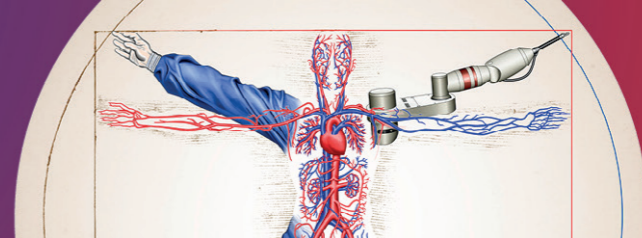
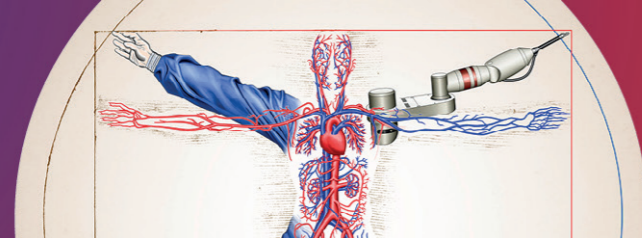
SAMEDI 29 JUIN

AUDITORIUM

09:41 09:56	<p>SYMPOSUM CAPTIF</p>  <p>Spectrum résultats d'étude grande voie</p>
11:05 11:20	<p>SYMPOSUM CAPTIF</p> 

SALLE SULLY 1

13:30 14:30	SYMPOSUM SATELLITE
----------------	--------------------



BULLETIN D'INSCRIPTION

À retourner à Anabelle Flamant avant le 22 avril 2024

Mail : aflamant@divine-id.com / Tel : 04.91.57.19.63 / Port :06.73.53.45.89

Courrier : divine[id] 17 rue Venture 13001 marseille

Informations participant

Pr Dr M. Mme.

Nom

Prénom

Institution / Service

Numéro RPPS (Obligatoire)

Spécialité

Etablissement public privé

Adresse

Code postal Ville

Pays

Tél. Fax

Email (obligatoire)

Merci de cocher votre mode d'inscription

Je suis docteur junior et je demande une prise en charge par la SCVE

Je suis médecin et demande une prise en charge par les grants

Je suis un professionnel de santé et organise ma prise en charge par le biais de la formation continue

Adhésion SCVE

Je suis adhérent à jour de ma cotisation

Je ne suis pas adhérente(e) à la SCVE

Veuillez contacter, dès à présent, le secrétariat de la SCVE pour devenir membre avant le congrès : secretariat@vasculaire.com

Tarifs d'inscription au congrès (10% de TVA inclus)

	avant le 20 mars	après le 20 mars
Chirurgiens et médecins vasculaires (membres de la SCVE) - 3 jours	790€ <input type="checkbox"/>	790€ <input type="checkbox"/>
Chirurgiens et médecins vasculaires (non-membres de la SCVE, européens) - 3 jours	790€ <input type="checkbox"/>	790€ <input type="checkbox"/>
Chirurgiens et médecins (non-membres de la SCVE, hors europe) - 3 jours	400€ <input type="checkbox"/>	500€ <input type="checkbox"/>
Médecins autres spécialités	500€ <input type="checkbox"/>	600€ <input type="checkbox"/>
Inscription à la journée <input type="checkbox"/> Mercredi <input type="checkbox"/> Jeudi <input type="checkbox"/> Vendredi <input type="checkbox"/> Samedi	270€ <input type="checkbox"/>	270€ <input type="checkbox"/>
Industriel 3 jours	250€ <input type="checkbox"/>	250€ <input type="checkbox"/>
Industriel 1 jour	90€ <input type="checkbox"/>	90€ <input type="checkbox"/>
Industriel non sponsor 1 jour	500€ <input type="checkbox"/>	500€ <input type="checkbox"/>
Industriel non sponsor 2 jours	1000€ <input type="checkbox"/>	1000€ <input type="checkbox"/>
Industriel non sponsor 3 jours	1200€ <input type="checkbox"/>	1200€ <input type="checkbox"/>
Internes non-membres de la SCVE 3 jours (justificatif à joindre)	350€ <input type="checkbox"/>	350€ <input type="checkbox"/>

Programme social (10% de TVA inclus)

Dîner du congrès : vendredi 28 juin - Lieu: Arbre Blanc

70€ par participant

Je suis chirurgien ou médecin et je souhaite bénéficier d'une prise en charge

Les subventions éducatives de l'industrie sont épuisées, mais vous pouvez être pris en charge par la formation continue ou la SCVE. L'agence divine id étant certifiée Qualiopi, votre inscription, hébergement et transport pourront être pris en charge par la formation continue. N° Organisme Formateur à fournir à votre service Formation : 931 32 16 90 13.

TARIFS D'INSCRIPTION :

- Si vous êtes membre de la SCVE : inscription 3 jours - 790€

- Si vous êtes non-membre de la SCVE : inscription 3 jours - 1100€

Pour toute question sur la prise en charge par la formation continue vous pouvez contacter Anabelle Flamant à l'adresse suivant :

aflamant@divine-id.com

Dans le cas où vous ne pourriez pas être pris en charge par la formation continue, merci de revenir vers Marine Balandras à l'adresse suivante : mbalandras@divine-id.com avec un justificatif de refus de prise en charge à l'appui avant le 30 avril.

Transport

Je souhaite la prise en charge de mon transport

Si vous souhaitez que votre voyage soit géré par Divine [id], nous vous contacterons dans les 15 jours afin de réserver un vol en classe économique ou un billet de train en première classe. Si votre billet doit être modifié après réservation, le surcoût éventuel sera à votre charge.

Attention, ces champs sont obligatoires : Le montant maximum de prise en charge est de 100€ TTC pour la métropole, 500€ TTC pour les outre-mer et 360€ TTC pour les européens.

• Ville de départ Ville d'arrivée

• Date de départ [][][][] Date d'arrivée [][][][]

• Transport préférentiel : Avion Train Voiture (sous réserve d'acceptation)

• Date de naissance

Je gère mon transport et j'envoie mon justificatif à divine [id] avant le 20/05/2023

Le montant maximum de remboursement est de 100€ TTC pour la métropole, 500€ TTC pour les outre-mer et 360€ TTC pour les européens.

Je ne souhaite pas la prise en charge de mon transport

Hébergement

Je souhaite la prise en charge de mon hébergement

HÔTEL	SIMPLE	DOUBLE	ETOILE	DISTANCE À PIED	DISTANCE TRANSPORT
Pullman Montpellier Centre Sold-out	220 €	242 €	****	15 min	0 min
Hôtel Mercure Montpellier Centre Comédie	185 €	204 €	****	13 min	0 min
Hôtel Mercure Montpellier Centre Antigone	155 €	170 €	****	22 min	19 min
Novotel Suites Montpellier	175 €	185 €	****	24 min	16 min
Hôtel Belaroya	180 €	195 €	****	15 min	10 min
Campanille Montpellier Saint-Roch	130 €	140 €	***	15 min	10 min
Oceania Le Metropole Sold-out	198 €	208 €	****	11 min	0 min
Best Western Comédie	114 €	129 €	***	14 min	0 min
Grand Hôtel du Midi	209 €	224 €	****	10 min	0 min
Crown Plaza Sold-out	170 €	190 €	****	7 min	0 min

Détail de la réservation hôtelière :

Date d'arrivée [][][][] Date de départ [][][][]

Type de chambre : Simple Double

Nb. de nuits : Mercredi Jeudi Vendredi

Tarif par nuit€

NB : La taxe de séjour sera à régler sur place et ne sera pas prise en charge par la subvention

Je ne souhaite pas la prise en charge de mon hébergement

Je suis membre junior et je souhaite être pris en charge par l'organisation

NB : Pour bénéficier d'une prise en charge, vous devez être membre junior de la SCVE, à jour de sa cotisation.

Caution

Caution à régler obligatoirement pour valider la demande de prise en charge

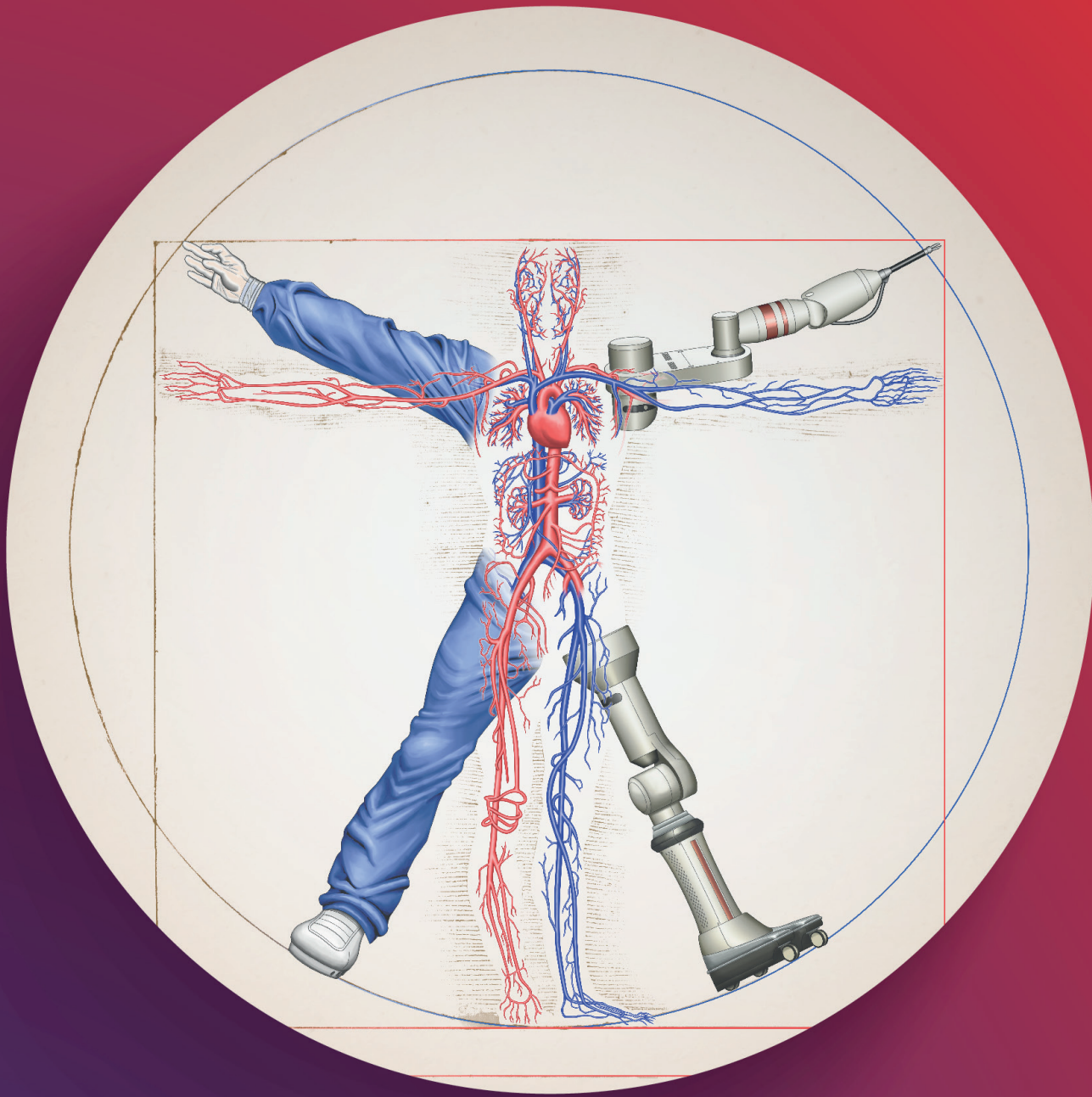
Caution junior : 150€

Transport

Je souhaite la prise en charge de mon transport

Le montant maximum de prise en charge est de 100 euros TTC

Si vous souhaitez que votre voyage soit géré par Divine [id], nous vous contacterons dans les 15 jours afin de réserver un vol en classe économique ou un billet de train en première classe. Si votre billet doit être modifié après réservation, le surcoût éventuel sera à votre



ORGANISATION

Vérane Bergeron

Tél. +33 (0) 491 57 19 62 • Fax +33 (0) 491 57 19 61 • vbergeron@divine-id.com

17, rue Venture 13001 Marseille France • www.divine-id.com